



Observatoire
Local des
Territoires

Portraits de territoires

Septembre 2011

ATLAS SOCIO-DÉMOGRAPHIQUE DES CUCS

MATOURY

LES DOSSIERS TECHNIQUES DE L'OBSERVATOIRE

Le dossier est téléchargeable sur www.crpv-guyane.org

> Documentation

> Les dossiers de l'Observatoire

Plus d'informations sur les données de l'Insee sur www.insee.fr

> Régions

> Guyane

Le Centre de Ressources Politique de la Ville de Guyane

Le CRPV Guyane a été créé en 2002. Ses missions essentielles se répartissent en deux axes majeurs : **la qualification et la mise en réseau des professionnels ; la capitalisation et la diffusion des connaissances.**

Les perspectives de développement observées en Guyane et le niveau de compétence exigé pour organiser ce développement ont assorti ces deux axes d'un **Observatoire Local de Territoire**, créé en 2005, qui confère au centre de ressources de Guyane une capacité de production de documents techniques à visée professionnelle et d'aide à la décision.

Plus d'informations sur www.crpv-guyane.org

Les dossiers techniques de l'Observatoire

La Politique de la ville a pour but de réduire les écarts constatés entre les quartiers en difficulté et le reste de la ville. Cartographier les données socio-démographiques recensées par l'Insee dans le cadre du recensement de la population, permet de mieux cerner les poches de pauvreté, de délinquance, et de mieux cerner les caractéristiques des personnes qui y vivent et la nature de leurs difficultés... La cartographie permet de mesurer l'intensité des difficultés sur des espaces localisés, afin d'orienter les moyens au plus près des besoins.

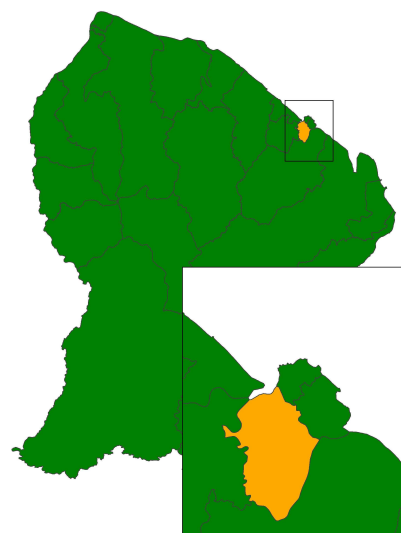
En Guyane, les périmètres d'étude ne sont pas aussi fins que dans certaines zones de France métropolitaine, cependant, l'Insee devrait dans les prochaines années, développer le « carroyage » (zones d'études composés de carreaux de 200m de côté). Cette technique permet de s'affranchir de tout découpage administratif et offre une finesse particulièrement adaptée à l'analyse de la ville.

Ces **dossiers techniques de l'Observatoire** ont pour objectif de fournir une vision localisée et objective des différents quartiers de la ville et d'apporter des outils de décision à l'ensemble des acteurs de la Politique de la ville.

Les cartes et données sont disponibles pour tous les professionnels qui en font la demande.

SOMMAIRE

Géographie prioritaire	p.5
Données socio-démographiques	
Population	p.6
Composition des familles	p.7
Emploi - chômage	p.8
Formation - qualification	p.10
Habitat et cadre de vie	p.11
Etablissements et réussite scolaire	p.12
Santé	p.13

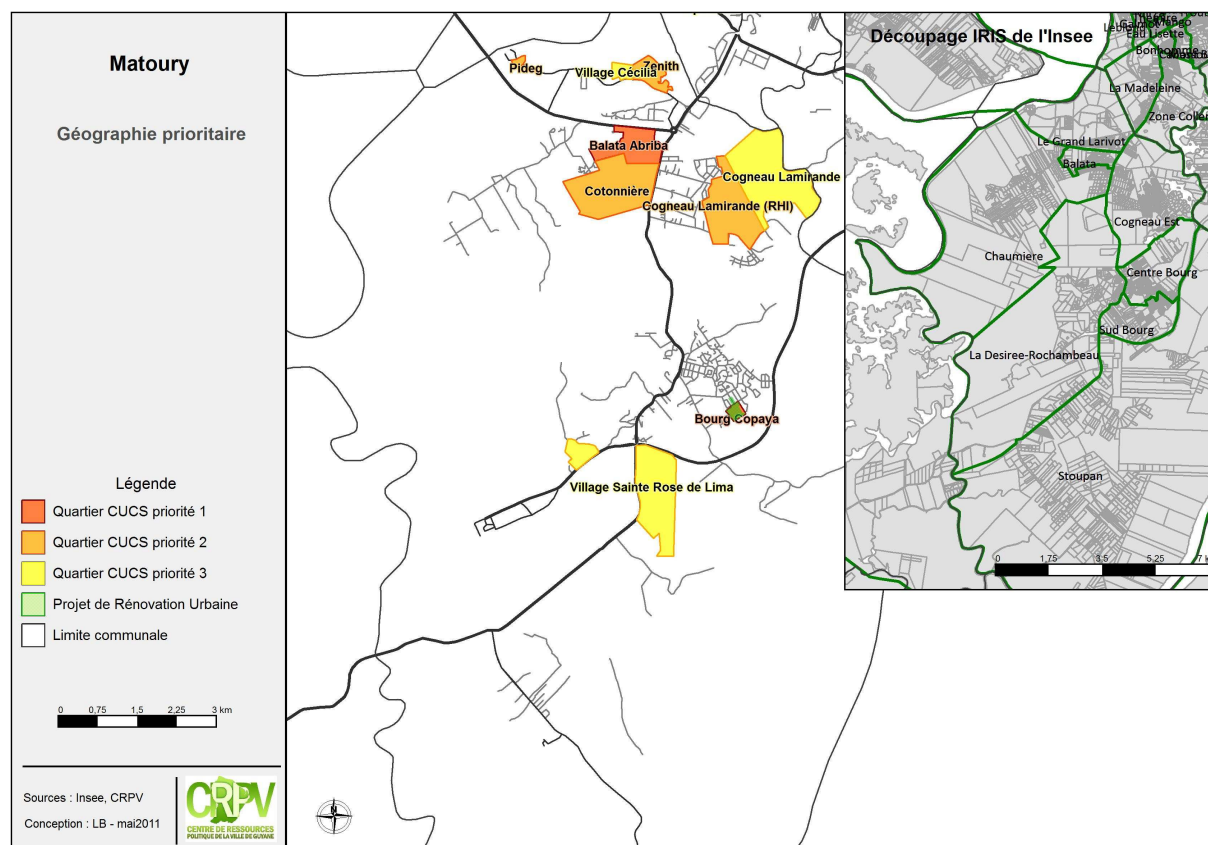


Indicateurs clés

Population 2006	24 583 habitants
Population 1999	18 032 habitants
Superficie	13 719 ha dont 672 ha (4,8%) pour les quartiers prioritaires
Géographie prioritaire du CUCS	Priorité 1 : Balata, Copaya Priorité 2 : Pideg, Zénith, Cotonnière, Cogneau-Lamirande (RHI) Priorité 3 : Cogneau-Lamirande, Concorde, Ste Rose de Lima
Opération ANRU	Copaya
Résorption de l'Habitat Insalubre (RHI)	Cogneau-Lamirande
En 2006...	
Nombre de ménages	7 161
Part des ménages de 6 personnes et plus	13,3 %
Nombre de résidences principales	7 161
Part de logement social	20,1%
Taux de chômage	25 ,6%
Taux d'activité des 25-65 ans	79,2%

I- GEOGRAPHIE PRIORITAIRE

La géographie prioritaire de la Ville de Matoury a été définie en fonction des indicateurs disponibles et des besoins identifiés sur le territoire. Il y a 9 quartiers prioritaires au total, dont deux de priorité 1 (Balata et Copaya qui fait l'objet d'un vaste Projet de Rénovation Urbaine), quatre de priorité 2 (Pideg, Zénith, Cotonnière, Cogneau-Lamirdande), et trois quartiers de priorité 3 (Cogneau Lamirande, Concorde, ste Rose de Lima).



Découpage infra communal en IRIS (Ilots Regroupés pour l'Information Statistique)

Matoury est découpé en 8 IRIS qui recensent chacune en moyenne 3072 habitants.

Le Grand Larivot	Cogneau Est	Centre Bourg	Sud Bourg	Stoupan	La Désirée-Rochambeau	Balata	Chaudière
2148	6788	3013	2537	2296	3111	1861	2829

Les communes d'au moins 10 000 habitants et la plupart des communes de 5 000 à 10 000 habitants sont découpées en IRIS. Ce découpage de l'Insee, maille de base de la diffusion de statistiques infra communales, constitue une partition du territoire de ces communes en " quartiers ". Chaque IRIS compte environ 2000 habitants et doit être homogène autant que possible du point de vue de l'habitat.

Les IRIS offrent l'outil le plus élaboré à ce jour pour décrire la structure interne d'un peu plus de 1 800 grandes communes. Ce découpage a été élaboré en partenariat avec les interlocuteurs locaux, notamment les communes, selon des règles précises définies en concertation avec la Commission Nationale Informatique et Libertés (CNIL).

En Guyane, les limites des IRIS se sont pas les mêmes que les limites de la géographie prioritaire de la Politique de la ville. Les frontières d'un IRIS ne coïncident pas forcément avec les limites d'un quartier prioritaire, d'où la difficulté à avoir des données précises sur les quartiers prioritaires.

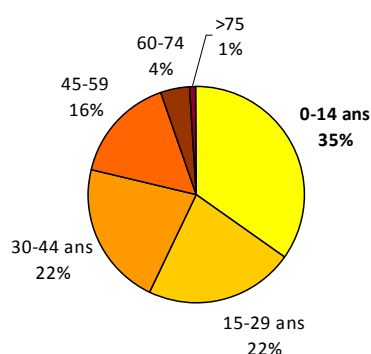
II- DONNÉES SOCIO-DEMOGRAPHIQUES

II-1 Population

	total
Pop totale	24 583
hommes	48 %
femmes	52 %

Source : Insee2006

Répartition par classe d'âge >



La population des 0-14 ans représente une part importante de la population totale (35%).

A Saint-Laurent du Maroni, on compte en moyenne 43% de la population dans cette classe d'âge et 33% à Cayenne.

A titre indicatif, 18,5% de la population a moins de 15 ans en France hexagonale.

	Pop	0-14 ans (%)	15-29 ans (%)	30-34 ans (%)	45-59 ans (%)	60-74 ans (%)	75 ans et + (%)
Le Grand Larivot	2148	770 (36)	512 (24)	455 (21)	321 (15)	73 (3)	18 (1)
Cogneau Est	6788	2483 (37)	1532 (23)	1455 (21)	1039 (15)	253 (4)	25 (0)
Centre Bourg	3013	966 (32)	655 (22)	675 (22)	569 (19)	123 (4)	25 (1)
Sud Bourg	2537	889 (35)	585 (23)	495 (20)	450 (18)	93 (4)	25 (1)
Stoupan	2296	752 (33)	478 (21)	473 (21)	382 (17)	171 (7)	40 (2)
La Desiree-Rochambeau	3111	1165 (37)	619 (20)	803 (26)	403 (13)	88 (3)	33 (1)
Balata	1861	645 (35)	451 (24)	326 (18)	304 (16)	123 (7)	13 (1)
Chaumiere	2829	873 (31)	627 (20)	608 (22)	538 (19)	153 (5)	30 (1)

Source : Insee2006

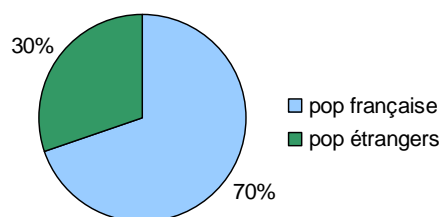
Population étrangère à Matoury

« Un étranger est une personne qui réside en France et ne possède pas la nationalité française, soit qu'elle possède une autre nationalité, soit qu'elle n'en ait aucune (apatrides). Un étranger n'est pas forcément immigré, il peut être né en France (les mineurs notamment). »

Insee

	Pop française (%)	Pop étrangère (%)
Le Grand Larivot	1668 (78)	480 (22)
Cogneau Est	3927 (58)	2861 (42)
Centre Bourg	2772 (92)	241 (8)
Sud Bourg	1834 (72)	703 (28)
Stoupan	1642 (72)	654 (28)
La Desiree-Rochambeau	2495 (80)	616 (20)
Balata	1085 (58)	775 (42)
Chaumiere	1723 (61)	1107 (39)

Source : Insee2006



II-2 Composition des familles

	Total
Nombre de familles	5801
<i>dont avec enfant(s)</i>	2895 (50%)
<i>dont monoparentales</i>	2027 (35%)
<i>dont sans enfant</i>	878 (15%)

Source : Insee2006

Composition des familles

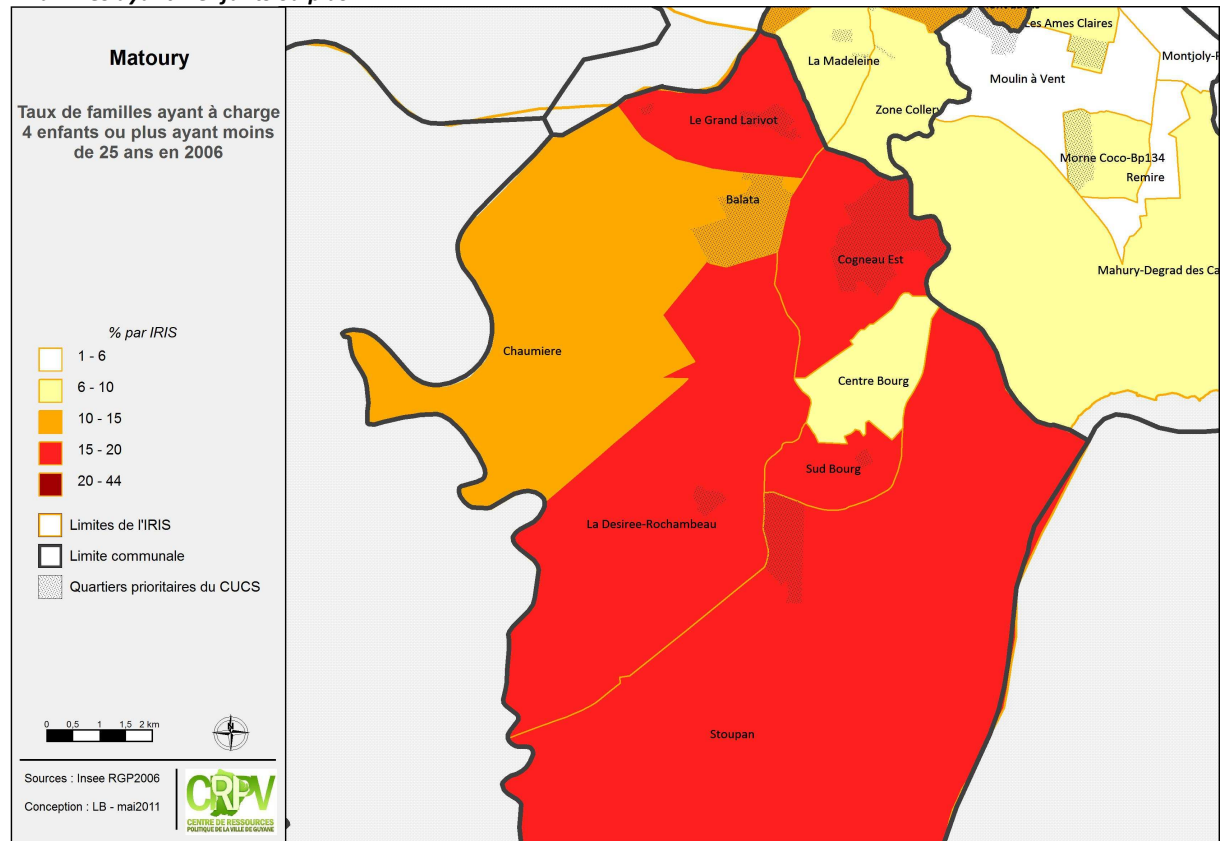
Familles ayant à charge...	
<i>0 enfants de - de 25 ans</i>	1 117 (19%)
<i>au moins 1 enfant de - de 25 ans</i>	1 561 (26%)
<i>au moins 2 enfants de - de 25 ans</i>	1 390 (23%)
<i>au moins 3 enfants de - de 25 ans</i>	874 (15%)
<i>4 enfants ou + de - de 25 ans</i>	859 (14%)

Source : Insee2006

2 027 familles (35%) sont monoparentales à Matoury. Cette même catégorie recense 43% des familles à Cayenne, 41% à Saint-Laurent et 26% à Rémire-Montjoly. Ce sont les IRIS « Centre Bourg » et « Balata » qui regroupent le plus de familles monoparentales (45 et 44%).

La moyenne française pour cette structure familiale monoparentale est de 13,9%.

▼ Familles ayant 4 enfants ou plus



II-3 Emploi - Chômage

	Pop 15-64 ans	Actifs 15-64 ans (%)	Inactifs 15-64 ans (%)
Le Grand Larivot	1329	912 (69)	417 (31)
Cogneau Est	4162	2837 (68)	1325 (32)
Centre Bourg	1964	1334 (67)	630 (33)
Sud Bourg	1575	987 (63)	588 (37)
Stoupan	1415	925 (65)	490 (35)
La Desiree-Rochambeau	1875	1204 (64)	672 (36)
Balata	1138	672 (59)	466 (41)
Chaumiere	1856	1184 (63)	672 (37)

Source : Insee2006

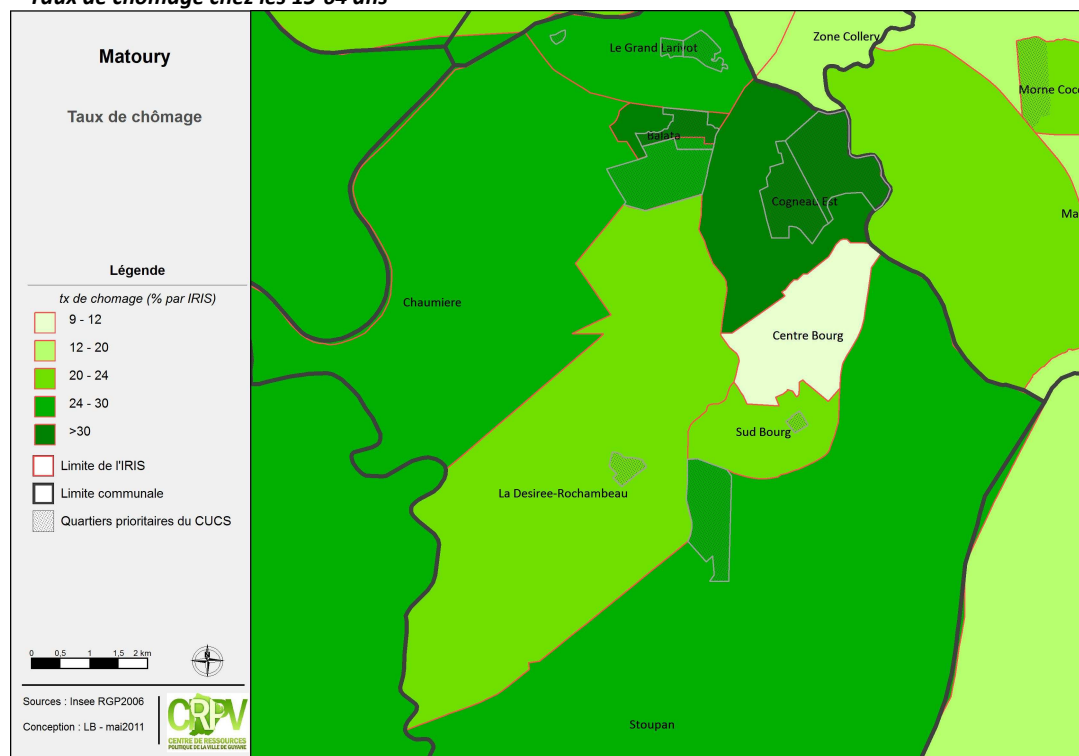
	Actifs occupés 15-64 ans	Chômeurs 15-64 ans
Le Grand Larivot	666 (73)	246 (27)
Cogneau Est	1970 (69)	867 (31)
Centre Bourg	1194 (89)	140 (11)
Sud Bourg	776 (78)	211 (22)
Stoupan	663 (71)	262 (29)
La Desiree-Rochambeau	958 (79)	246 (21)
Balata	413 (61)	259 (39)
Chaumiere	842 (71)	343 (29)

Source : Insee2006

L'IRIS Balata recense près de 41% de personnes inactives dans la tranche d'âge 15-64 ans. C'est aussi dans ce secteur que l'on retrouve une part importante de personnes étrangères (42%), étant dans l'impossibilité de se déclarer comme demandeur d'emploi. On retrouve cette tendance à Cogneau-Est, qui recense 1325 inactifs, soit 31% de la population des 15-64 ans.

Le chômage moyen de la commune est de 26,1%. Il est de 21% pour Rémire-Montjoly. En France métropolitaine, on enregistre un taux de chômage de 11%, taux équivalent à celui recensé dans le bourg de Matoury.

▼ Taux de chômage chez les 15-64 ans



« La **population active** regroupe les actifs ayant un emploi et les chômeurs. Ne font pas partie de la population active les personnes qui, bien que s'étant déclarées au chômage, précisent qu'elles ne recherchent pas d'emploi. »

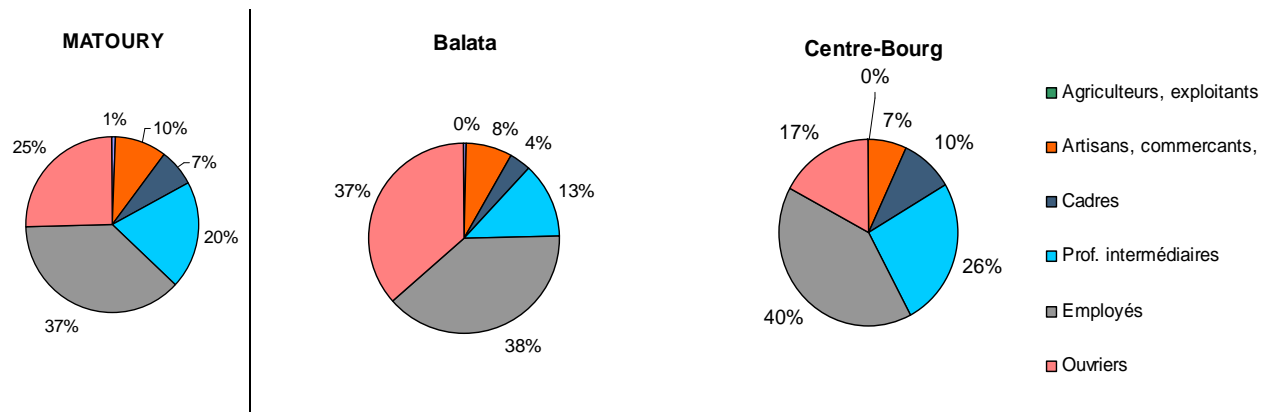
« Parmi les **inactifs**, on distingue les élèves, étudiants et stagiaires non rémunérés, les retraités ou préretraités, les femmes ou hommes au foyer. Les autres inactifs correspondent aux personnes ne s'étant déclarées dans aucune des situations précédentes. »

« Le **taux de chômage** est le pourcentage de chômeurs dans la population active (actifs occupés + chômeurs). Il se calcule en mettant en rapport les chômeurs d'une classe d'âge avec les actifs de cette classe d'âge. »

Insee

Répartition des actifs selon les IRIS

Source : Insee2006



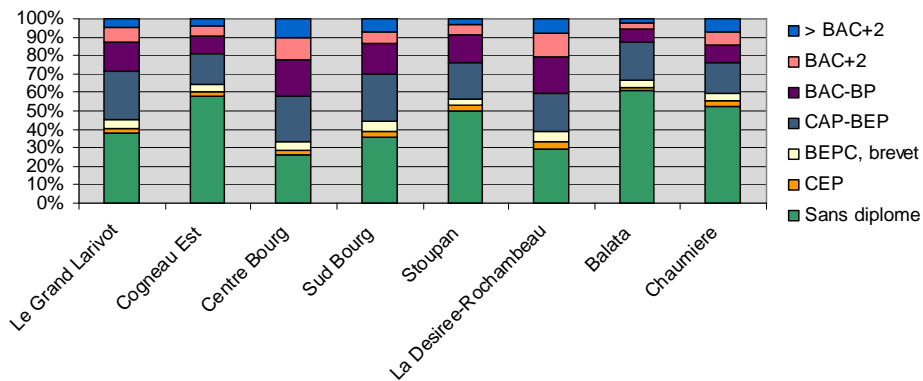
Les ouvriers représentent le double de pourcentage à Balata (37% des actifs) qu'au Centre-Bourg (17% des actifs). Ce même IRIS compte 4% de cadres. On recense en moyenne 10% de cadres à Matoury.

	<i>Actifs 15-64 ans</i>	<i>Agriculteurs, exploitants</i>	<i>Artisans, commerçants, chef d'ent.</i>	<i>Cadres</i>	<i>Prof. intermédiaires</i>	<i>Employés</i>	<i>Ouvriers</i>
Le Grand Larivot	912	5	70	53	156	367	223
Cogneau Est	2837	30	354	125	389	996	778
Centre Bourg	1334	0	90	128	336	532	226
Sud Bourg	987	5	58	68	229	389	176
Stoupan	925	18	85	28	176	299	262
La Desiree-Rochambeau	1204	8	100	118	274	414	224
Balata	672	2	45	20	73	220	208

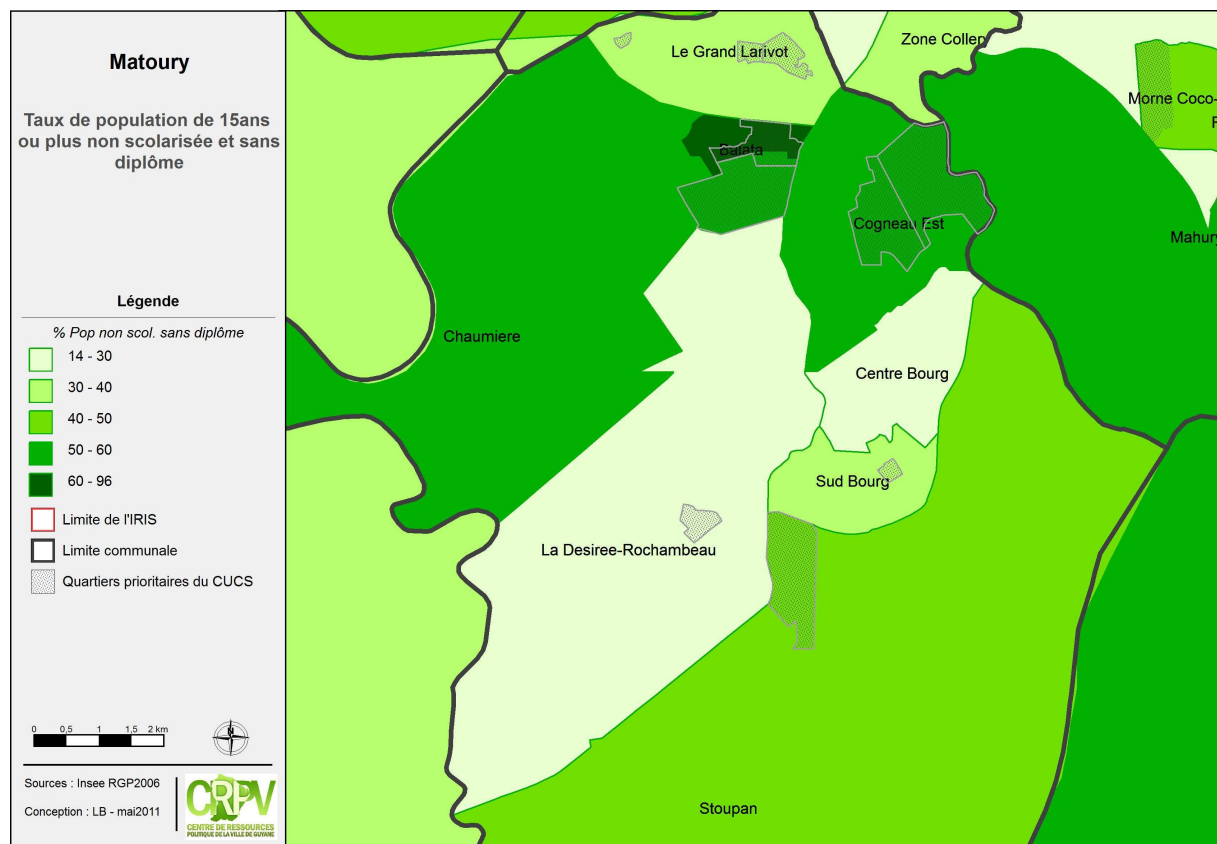
Source : Insee2006

II-4 Formation - qualifications

Diplômes* les plus élevés déclarés par la population de plus de 15 ans



* CEP=certificat d'études primaires, CAP=certificat d'aptitude professionnelle, BEP=brevet d'aptitude professionnelle, BP=bac pro



^ Taux de population ni scolarisée ni détentrice d'un diplôme

Les personnes non qualifiées et non scolarisées sont surreprésentées dans les IRIS Cogneau, Stoupan, Balata et Chaumière par rapport à la moyenne communale. En effet, dans ces IRIS on recense jusqu'à 61% des plus de 15 ans qui n'a aucun diplôme (Balata). Ceci peut expliquer le taux de chômage important (39%). Alors qu'à Cayenne le taux moyen est de 45% avec certains IRIS enregistrant jusqu'à 68% de personnes non diplômées, la commune de Matoury affiche les taux moyens suivants :

Sans diplôme	CEP	BEPC, brevet	CAP-BEP	BAC-BP	BAC+2	>BAC+2
44%	3%	5%	21%	14%	8%	6%

Source : Insee2006

A noter que Saint Laurent du Maroni compte près de 65% en moyenne de personnes non scolarisées et sans diplôme.

II-5 Habitat et cadre de vie

	Total
Nbre de logements	7 980
<i>dont vacants</i>	563 (7%)
<i>Log. occ. par propriétaires</i>	43%
<i>Log. en location</i>	57%

Source : Insee2006

Surface des logements

moins de 40m ²	40-99m ²	100m ² et +
10%	56%	23%

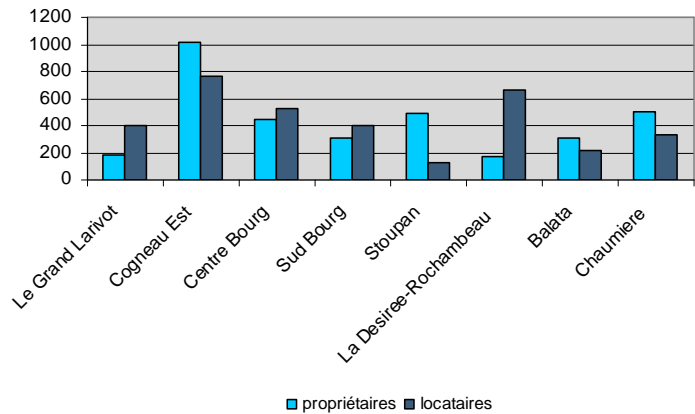
Source : Insee2006

Equipements

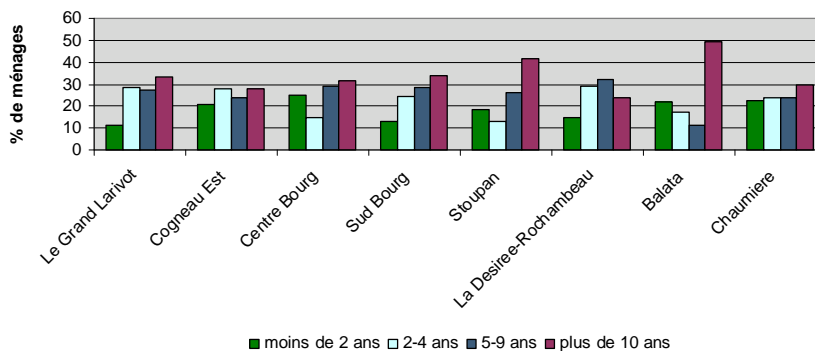
Électricité	Bain, douche, WC	Tout à l'égout
82%	81%	33%

Source : Insee2006

On retrouve en dessous des moyennes communales, les IRIS de Cogneau Est et Stoupan où seuls 71 et 75% des habitations ont l'électricité, 73 et 66% disposent de sanitaires, et 13 et 4% d'un tout-à-l'égout.



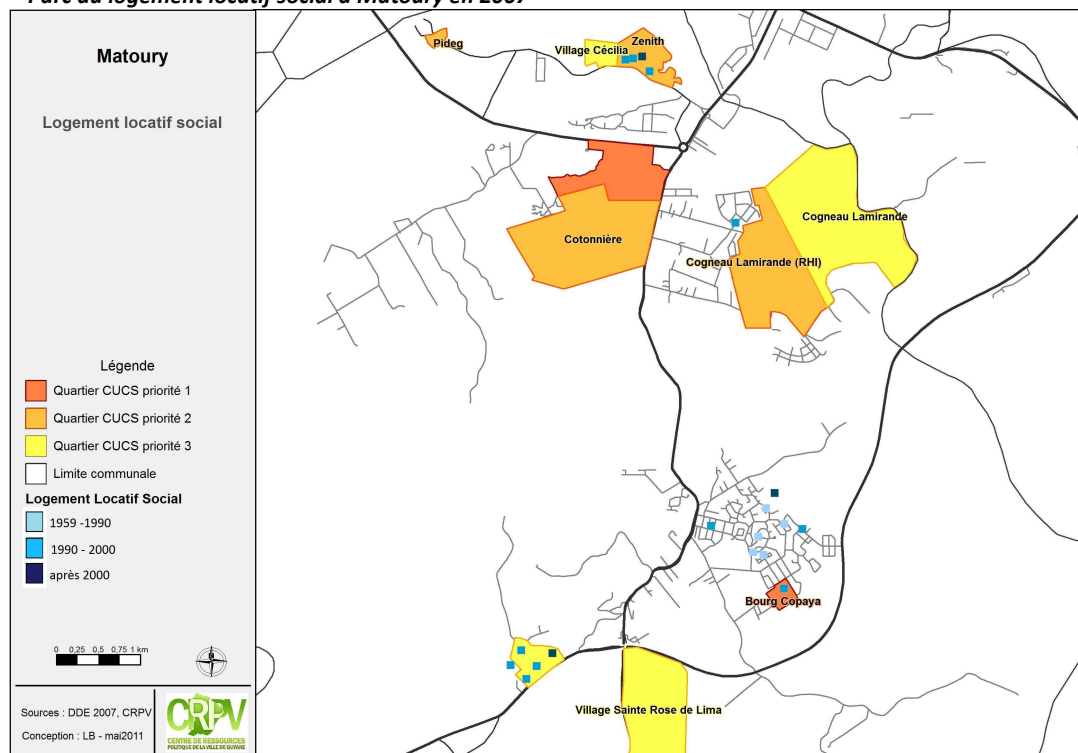
Ancienneté des ménages dans les IRIS de Matoury (Source : Insee2006)



32% des ménages sont installés depuis plus de 10 ans dans la commune. Les taux de Stoupan et de Balata 42 et 49% dépassent les moyennes de la commune, ce sont des quartiers investis depuis longtemps par leurs habitants.

Balata recense également 22% de jeunes arrivants, installés depuis moins de 2 ans.

Parc du logement locatif social à Matoury en 2007



II-6 Etablissements et réussite scolaire

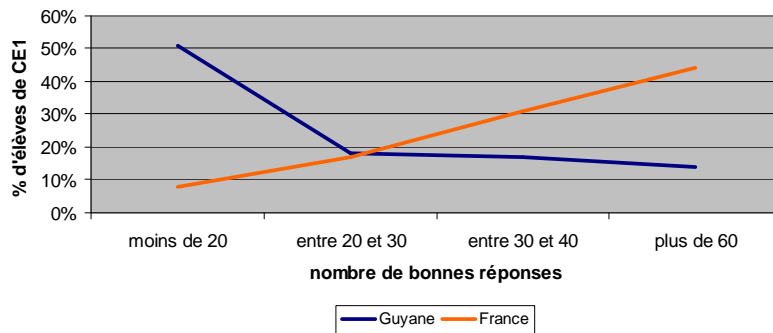
Etablissements publics (préélémentaire et élémentaire)

	Total
Nombre d'établissements	14
Nombre de classes	182
dont CLIS (Classes d'Intégration Scolaire)	6
Nombre moyen d'élèves par classes	24,1

Source : Rectorat de Guyane

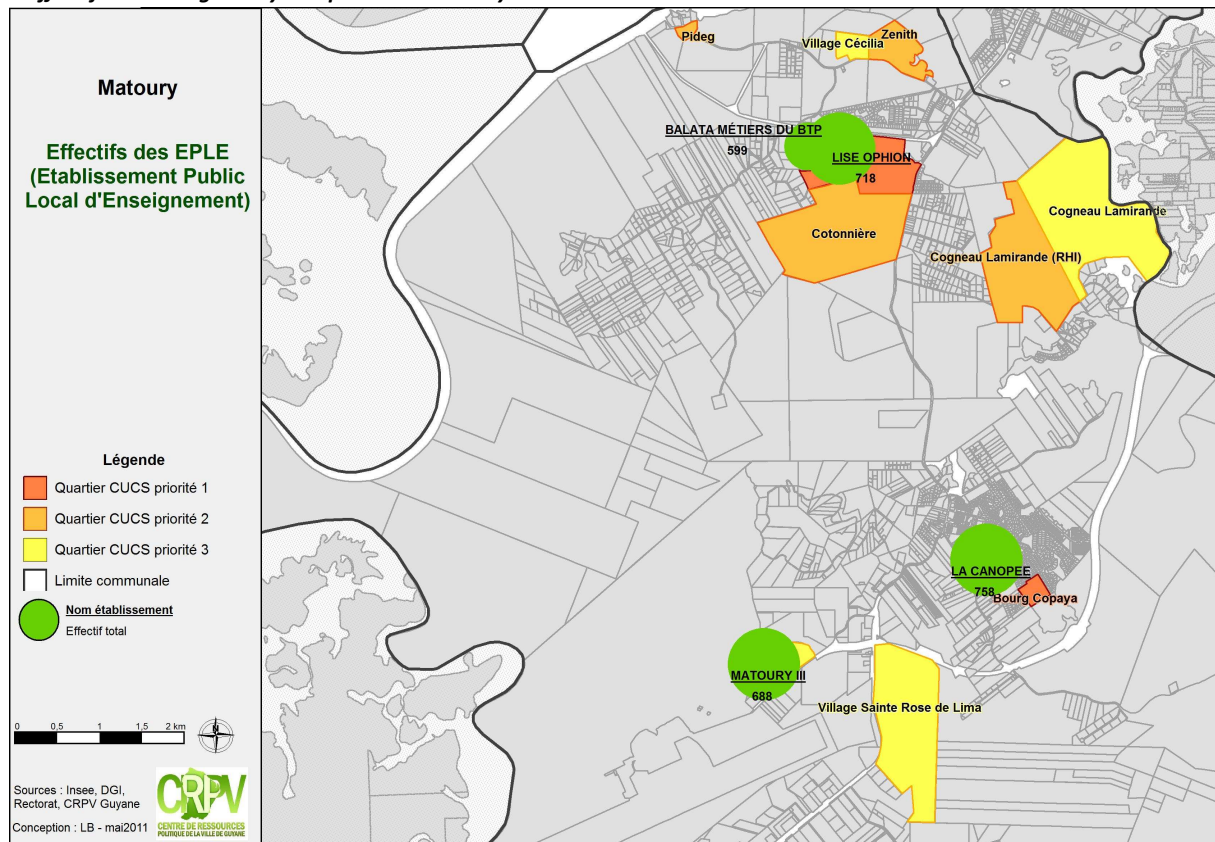
Résultat des évaluations nationales de français en CE1

Les élèves de classe de CE1 et de CM2 sont évalués en français et en mathématiques. Ces évaluations situent les acquis de chaque élève par rapport aux objectifs définis dans les programmes. Une synthèse nationale est effectuée et contribue au pilotage du système éducatif.



En Guyane, 51% des élèves de CE1 ont moins de 20 bonnes réponses à leur évaluation de français. 8% des élèves sont dans ce cas au niveau national. De même, en Guyane 14% des élèves ont plus de 60 bonnes réponses, contre 44% au niveau national. Les chiffres sont sensiblement identiques pour les évaluations de CM2.

Effectifs des collèges et lycées publics à Matoury



II-7 Santé

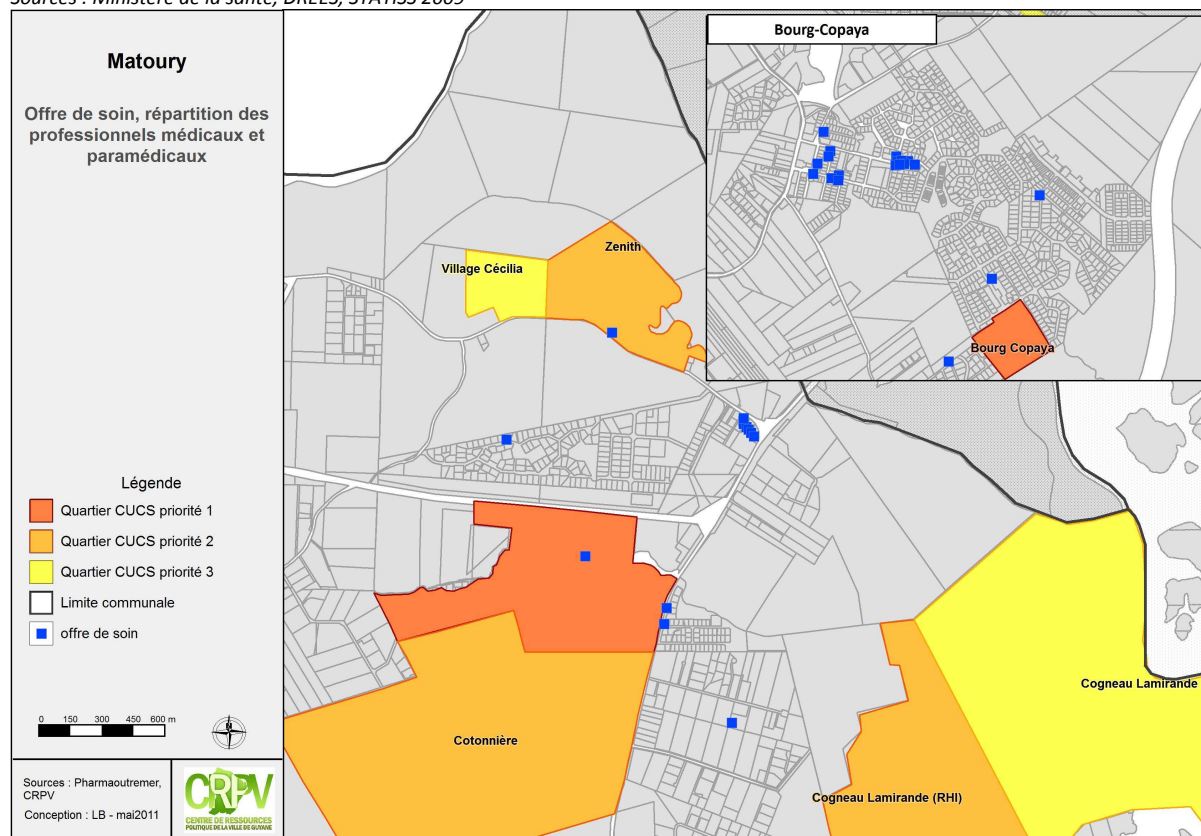
	Nombre de professionnels	Densité pour 5000 hab.
Médecins	16	
<i>dont médecins spécialistes</i>	2	0,4
<i>dont médecins généralistes</i>	14	2,8
Chirurgiens-dentistes	2	0,4
Pharmacies	8	1,6
Infirmiers-soin à domicile	8	1,6
Sage femmes	3	0,6
Ambulances	2	0,4
Autres paramédicaux	10	2,0
TOTAL	49	n.d.

Source : PharmaOutremer 2009, CRPV Guyane

Professionnels de santé libéraux (hors centres hospitaliers)

Densité pour 5 000/habitants	Guyane	Antilles-Guyane	France métropolitaine
Médecins généralistes	2	3,8	5,5
Médecins spécialistes	1,1	2,5	4,3
Chirurgiens dentistes	0,9	1,9	3
Infirmiers	4,2	10,7	5,9
Masseurs kinésithérapeutes	1,2	3,4	4,2
Orthophonistes	0,3	0,7	1,2

Sources : Ministère de la santé, DREES, STATISS 2009



Les grossesses précoces en 2009

Nombre de femmes résidant à Matoury

12 ans	13 ans	14 ans	15 ans	16 ans	17 ans	total
0	0	2	4	7	12	25

Source : Conseil Général, PMI 2009

- > Responsable de la publication
Denis SOUILLARD (Directeur du CRPV)
- > Rédaction et analyses
Laurence BESANÇON (Chargée de mission Observatoire Local des Territoires, animation de réseau des coordonnateurs de la prévention de la délinquance)
- > Conception et mise en page
Laurence BESANÇON
- > Septembre 2011

